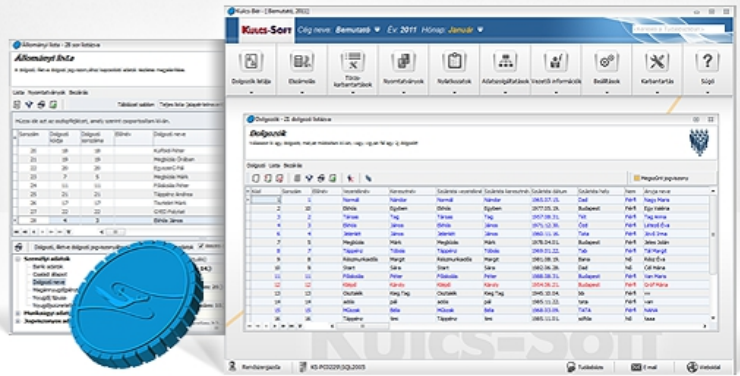


# Kulcs-Bér 2012 frissítés

Megjelenés dátuma:



## Külföldi kiküldetési napidíj a 1208-04 lap 364.sorának a) mező, valamint az év közbeni kilépő adatlap 5.sor a) mező kitöltése

Minden verzióban elérhető funkció

Jelen verzióinktól kezdődően a Dolgozó adatai/Jogviszonyok/Béruégi adatok/Adószámítási adatok és kedvezmények pontban új, Külföldi kiküldetés költségelszámolása megnevezésű szekcióval bővült. A szekcióban biztosított Költségelszámolás módja legördülő listából kiválasztható a magánszemély által tett költségnyilatkozatnak megfelelő kód. A 1208-04 lap 364. sorának a) , valamint a kilépő adatlap 5. sorának a) mezőjében az e pontban kiválasztott kód kerül felgyűjtésre a továbbiakban.

Segítségül:

- Ha a napidíj 30%-a (de maximum napi 15 euro, vagy nemzetközi árufuvarozó esetében napi 40 euro) kerül adómentesen elszámolásra, és a dolgozó nyilatkozott a bizonylat nélküli költség elszámolásáról, akkor a kód. "2"
- Ha a napidíj 30%-a (de maximum napi 15 euro, vagy nemzetközi árufuvarozó esetében napi 40 euro) kerül adómentesen elszámolásra, és a dolgozó NEM nyilatkozott a bizonylat nélküli költség elszámolásáról, akkor a kód. "5"
- Ha a dolgozó a külföldi kiküldetés kapcsán a tételes költségelszámolást választja, akkor a kód. "3"

## Adónem kód és költségvetési számlaszám változás 2012. február 29-től

Minden verzióban elérhető funkció

A NAV közvéleménye alapján a **magánszemélytől levont százalékos mérték egészségügyi hozzájárulás** adónem kódja (294) és ezzel együtt a számlaszáma is megváltozott. Az új adónem kód 152, a költségvetési számla megnevezése, száma: NAV Egészségügyi hozzájárulás magánszemélyt, őstermelőt, egyéni vállalkozót, kifizetőt terhelő kötelezettség beszedési számla 10032000-06056212 A számlaszám változás a közteher utalás és a 1208 bevallás felgyűjtése során átvezetésre került.

### 1212 bevallás

Minden verzióban elérhető funkció

A 1212 bevallás NAV által közzétett 2.0 verziójában a bevallás felgyűjtési szempontjai módosításra kerültek. Jelen verzió a 2.0 verzió megváltozott felgyűjtési szempont rendszerének megfelelően biztosítja a 1212 bevallás importját.

## Prémium verzió biztosítása Plusz verziójú termékcsaláddal rendelkező Ügyfeleink részére

Örömmel tájékoztatjuk Ügyfeleinket, hogy a Kulcs-Bér Plusz termékcsalád helyét a Kulcs-Bér Prémium termékcsalád veszi át. Kulcs-Bér Plusz szoftverrel rendelkező Ügyfeleink **teljesen térítésmentesen megkapják a Kulcs-Bér Prémium szoftververziót**. A témában érintett Ügyfeleinknek ezt igényelniük sem kell, hanem egyszerűen **jelen verziófrissítés letöltése után** már rendelkezésükre is állnak a **Kulcs-Bér Prémium extra moduljai**, melyek a következők:

- **Cafetéria modul, Web-Cafetéria modul**  
Cafetéria modul, Web-Cafetéria modul segítséget nyújt a munkavállalóknak biztosítható juttatáscsomagok törvényes kezeléséhez. Precíz analitikus adatkezelést kínál a béren kívüli juttatások többszintű nyilvántartására, személyenkénti jövedelmek és keretösszegek rögzítésére, éves nyilatkozatot a választott juttatásokról, egyedi keretösszegek kialakítására. Web-Cafetéria modulunk keretében támogatjuk, hogy a dolgozó állíthassa össze magának, hogy milyen juttatásokat szeretne igénybe venni az év során, nyilatkozat nyomtatását, státuszkezelést is magába foglaló modulunkkal.
- **E-Bérjegyzék modul**  
Elektronikus bérjegyzék modul a biztonságos és modern adatkezelést biztosítja. A világháló térhódítása miatt lemarad, aki nem használja ki az internetben rejlő lehetőséget. Biztonságot sugároz adattárolás szempontjából, valamint védelmet nyújt a bérek konszolidált kezelésére. A dolgozó saját (céges) mail címére kapja meg a bérjegyzékét.
- **Bérlet nyilvántartás modul**  
Helyközi utazási költségtérítések (bérletek) nyilvántartásához, pontos és késedelmektől mentes megoldás. A modul lehetőséget ad arra, hogy a bérletet egyszerűen, gyorsan és hatékonyan tudja rögzíteni. Így mindig időben megvásárlásra kerülnek a bérletek, nincs késedelem.
- **Magánszemélyhez nem köthető juttatások kezelése modul**  
Magánszemélyhez nem köthető juttatások (pl.: reprezentáció, telefon), bevallása és feladása a főkönyv felé. Kényelmes megoldás a magánszemélyhez nem köthető juttatások analitikus nyilvántartására és főkönyvi feladására.
- **Gépjármű általános nyilvántartás modul**  
Saját gépjármű hivatali célú használata kapcsán elszámolt általános nyilvántartás.
- **Munkaruha nyilvántartás modul**  
Nyilvántartja és kezeli a dolgozóknak kiosztott munkaruhákat, amortizációs napszám megadhatósága mellett.
- **Bértervező modul**  
Humánerőforrás és bérköltség tervező, vezetői döntés előkészítést támogató megoldás. Segítséget nyújt az üzleti terv és minden bérköltség-érzékeny terv elkészítéséhez azzal, hogy előre tervezhető béremelés megadásával, bérkalkulátor szintű alpbér számfejtést szimulál ez a lehetőség.

## Frissítés telepítése előtt a következőket kell tennie:

1. A telepítés megkezdése előtt **készítsen az aktuális adatokról egy BIZTONSÁGI MENTÉST!** A programfrissítés nem írja felül az aktuális adatokat, de a rendszeres biztonsági mentés készítésével megelőzheti a számítógépe esetleges meghibásodásából eredő adatvesztéseket.  
  
Az adatmentéskor elkészült állományt célszerű egy külön adathordozón (CD, DVD) tárolni, hogy a számítógép esetleges meghibásodásakor ne vesszenek el a fontos adatok.  
  
A biztonsági mentés elkészítéséről tudásbázisunkban olvashat bővebben. [Tovább a tudásbázisra >>](#)
2. A program hálózatos használata esetén mindenképpen a szerver gépen kezdje a program frissítését és utána végezze el a frissítést a munkaállomásokon!
3. Zárja be a számítógépén futó összes Kulcs-Soft alkalmazást, majd indítsa el a frissítő telepítőt és kövesse az utasításait!
4. Ha kérdése van, keresse [ügyfélszolgálatunkat!](#)